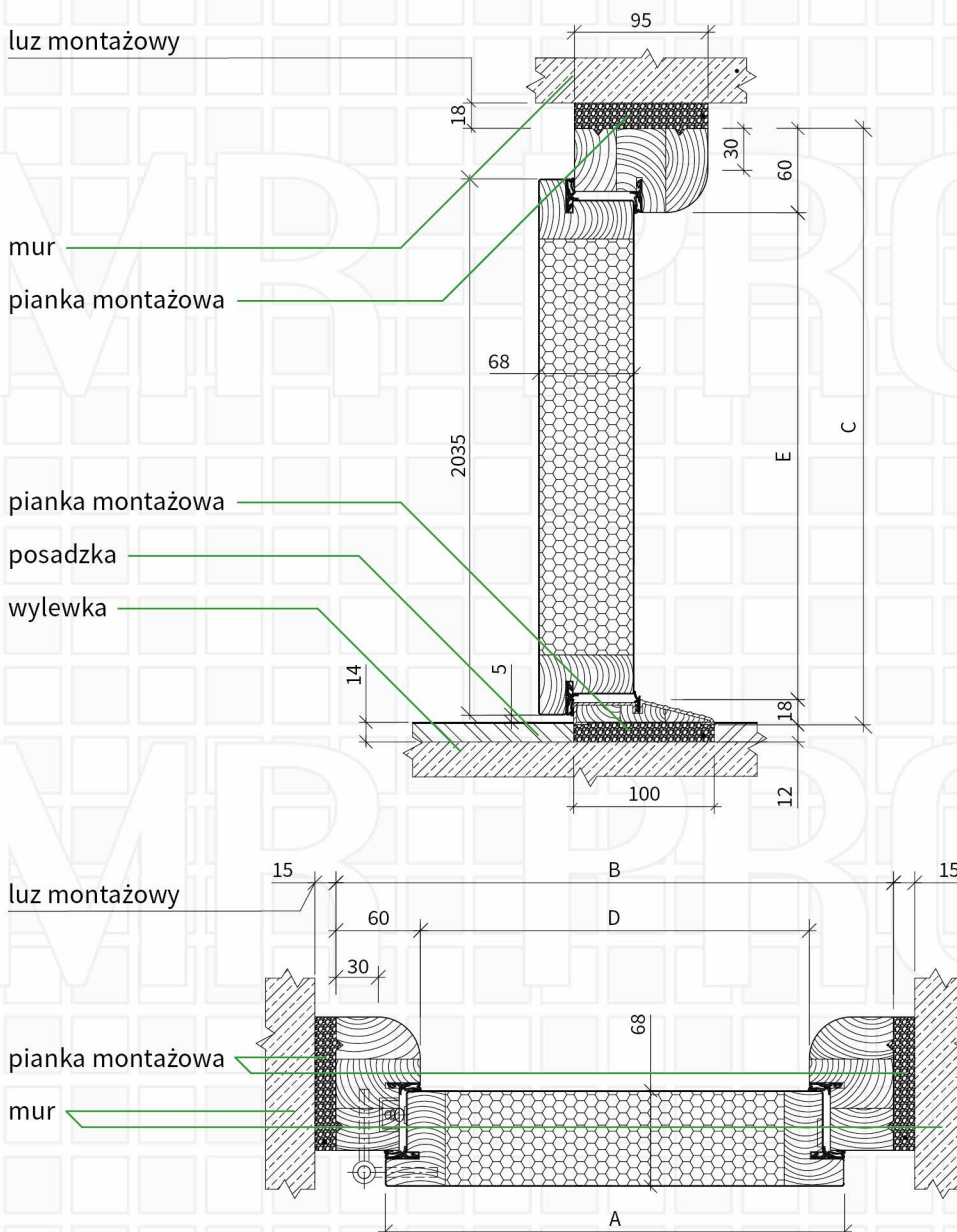


# Drzwi o standardowej wysokości z niskim progiem

Wymiary drzwi jednoskrzydłowych o standardowej wysokości z zamkiem trójbolcowym  
lub z zamkiem listwowym, z niskim progiem

Rozm. skrzydła	Szerokość skrzydła	Wymiar zewn. ościeżnicy: szerokość	Wymiar zewn. ościeżnicy: wysokość	Światło przejścia: szerokość	Światło przejścia: wysokość	Zalecana szer. otworu montażowego	Zalecana wys. otworu montażowego
	Wymiar A	Wymiar B	Wymiar C	Wymiar D	Wymiar E	Wymiar B + 30 mm	Wymiar C + 30 mm
„80”	827	897	2057	777	1977	927	2087
„90”	950	1020	2080	900	2000	1050	2110
„100”	1050	1120	2080	1000	2000	1150	2110

Litery przypisane do poszczególnych wymiarów odnoszą się do przekrojów poniżej i na nast. stronie. Wymiary podane są w mm. Tolerancja: +/- 2 mm.



## Oznaczenia na rysunkach

Wymiar	Znaczenie
A	Szerokość skrzydła
B	Wymiar zewn. ościeżnicy: szerokość
C	Wymiar zewn. ościeżnicy: wysokość
D	Światło przejścia: szerokość
E	Światło przejścia: wysokość

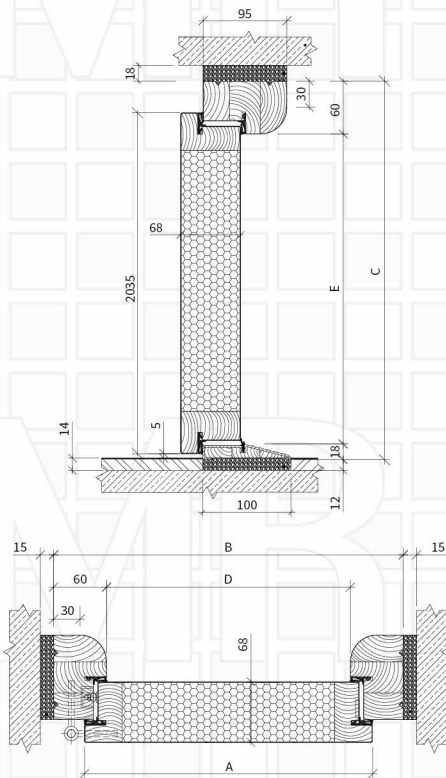
**Grubość skrzydła:**  
68 mm

W katalogu znajdują się ogólne informacje dotyczące eksploatacji drzwi. Odnoszą się one do wszystkich drzwi dostępnych w naszej ofercie.

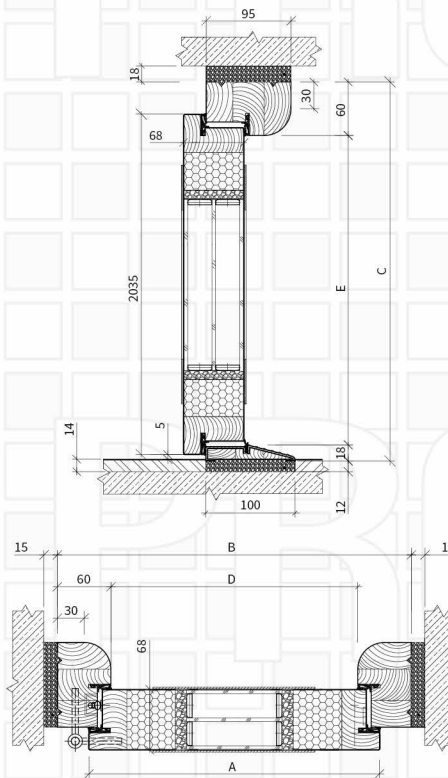
# Drzwi o standardowej wysokości z niskim progiem

Przekroje drzwi jednoskrzydłowych o standardowej wysokości z zamkiem trójbolcowym  
lub z zamkiem listwowym, z niskim progiem

Drzwi pełne (bez szyby)



Drzwi szklone z ramką inox



Drzwi szklone z ramką PCV

